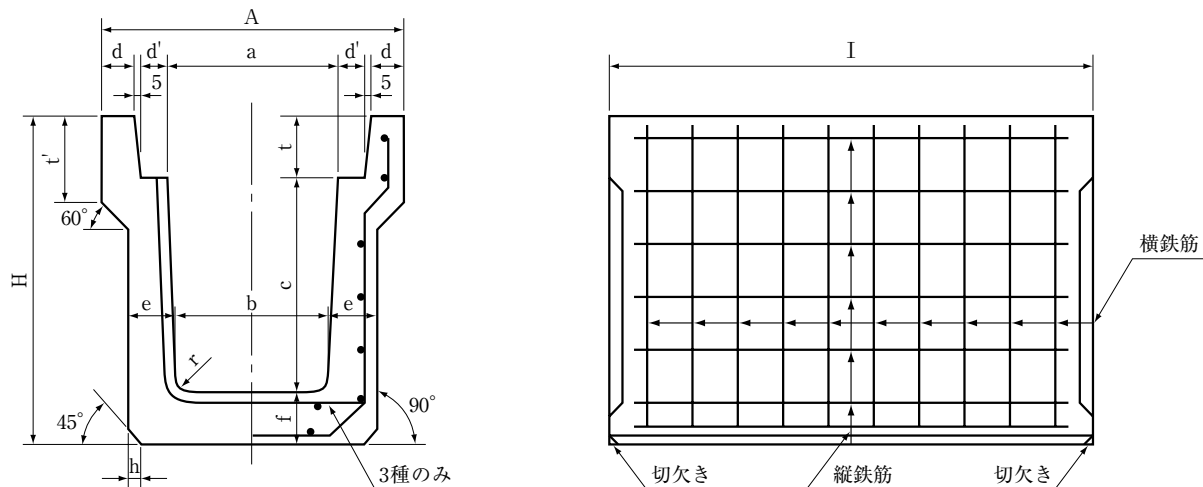


# 落ちふた式U形側溝 JIS A 5372

形状・寸法及び配筋 (1種及び3種)



種別	用途
1種	主として歩道に設置するもの
3種	車両(後輪一輪50kN以下)が隣接して走行することはまれで、走行することがあっても一時退避などで低速で走行するような場所に、車道に平行して設置するもの

落ちふた式U形側溝

(単位 m/m)

種類	呼び名	寸法														鉄筋				質量 (kg)
		a	b	c	A	H	d	d'	e	f	h	t	t'	r	蠢 <sup>1)</sup>	径	本数	径	本数	
1類	250	250	230	250	450	395	40	55	55	55	20	90	120	50	2000	4	10	4	11	263
	300A	300	280	300	500	455	40	55	60	60	20	95	120	50	2000	4	10	4	11	310
	300B	300	270	400	500	560	40	55	65	65	20	95	120	50	2000	4	10	4	13	379
	300C	300	260	500	500	665	40	55	70	70	20	95	120	50	2000	5	10	4	15	454
	400A	400	370	400	600	575	40	55	65	65	20	110	135	50	2000	5	10	4	14	411
	400B	400	360	500	600	680	40	55	70	70	20	110	135	50	2000	5	10	4	16	482
	500A	500	460	500	720	695	45	60	70	70	20	125	150	50	2000	5	10	4	17	535
	500B	500	450	600	720	800	45	60	75	75	20	125	150	50	2000	6	10	4	21	620
3種	250	250	230	250	460	405	45	55	65	65	30	90	120	50	2000	5	20	4	11	306
	300A	300	280	300	520	465	50	55	70	70	30	95	140	50	2000	D6	20	4	11	390
	300B	300	270	400	520	565	50	55	70	70	40	95	140	50	2000	D6	20	4	13	451
	300C	300	260	500	520	675	50	55	80	80	40	95	140	50	2000	D6	20	4	15	555
	400A	400	370	400	630	580	55	55	70	70	40	110	140	50	2000	D6	20	4	14	503
	400B	400	360	500	630	690	55	55	80	80	40	110	140	50	2000	D6	20	4	16	610
	500A	500	460	500	750	705	60	60	80	80	40	125	155	50	2000	D6	26	4	17	684
	500B	500	450	600	750	815	60	60	90	90	40	125	175	50	2000	D6	20	4	21	835